

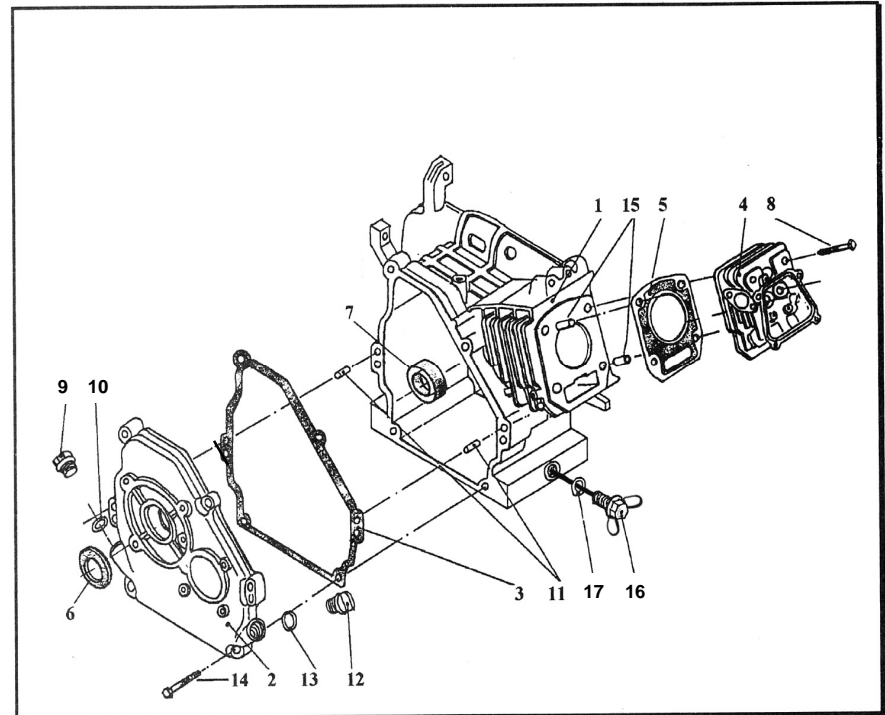
BERNARD
211.5026

- Ⓕ - CATALOGUE DE PIECES DE RECHANGE**
 - **Moteur spécial pour meuleuse de profil de rail**

- ⒼⒷ - SPARE PARTS CATALOGUE**
 - **Special rail profile grinding machine**

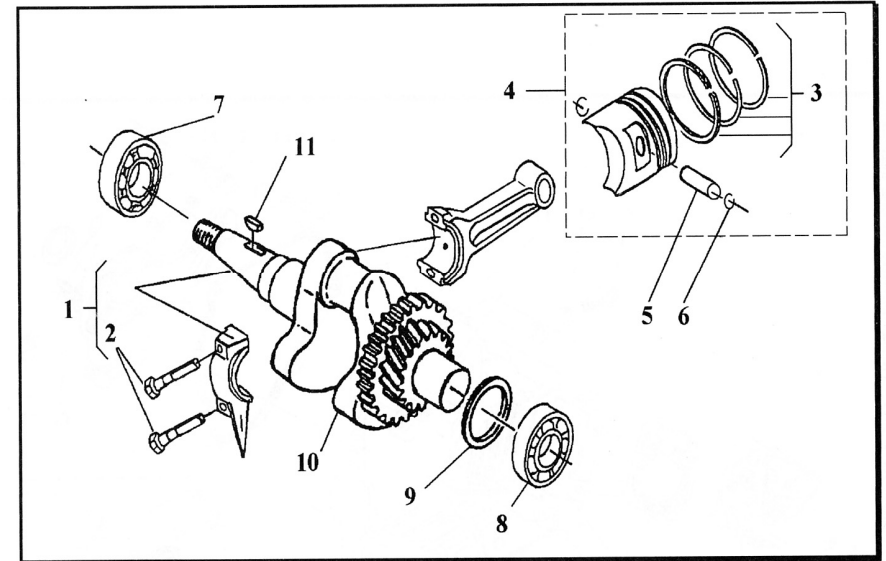
CARTER CYLINDRE / CRANKCASE AND CYLINDER

Rep. Ind. N°	Ref. Part Nb.	Désignation	Description	Qté Qty
1	215.01.01.0	Carter cylindre	Crankcase and cylinder	1
2	215.01.02.0	Couvercle	Cover	1
3	181.01.03.0	Joint carter	Gasket	1
4	*	Culasse voir pl. 7	Head cylinder (see figure 7)	1
5	211.01.05.0	Joint de culasse	Head cylinder gasket	1
6	181.01.06.0	Bague 25 x 41,25 x 8	Seal 25 x 41,25 x 8	1
7	181.01.07.0	Bague de carter 30 x 42 x 8	Crankcase seal 30 x 42 x 8	1
8	181.01.08.0	Vis de culasse	Head cylinder screw	4
9	215.01.22.0	Vis de vidange	Drain plug	1
10	215.01.23.0	Joint de vidange	Drain gasket	1
11	181.01.11.0	Pion de centrage couvercle	Straight pin	2
12	215.01.12.0	Bouchon remplissage d'huile	Fill plug	1
13	181.01.13.0	Joint torique	O-ring	1
14	181.01.14.0	Vis de couvercle	Cover screw	6
15	181.01.15.0	Pion de centrage culasse	Dowel pin	2
16	215.01.200	Jauge papillon	Oil level plug	1
17	215.01.210	Joint	Seal	1



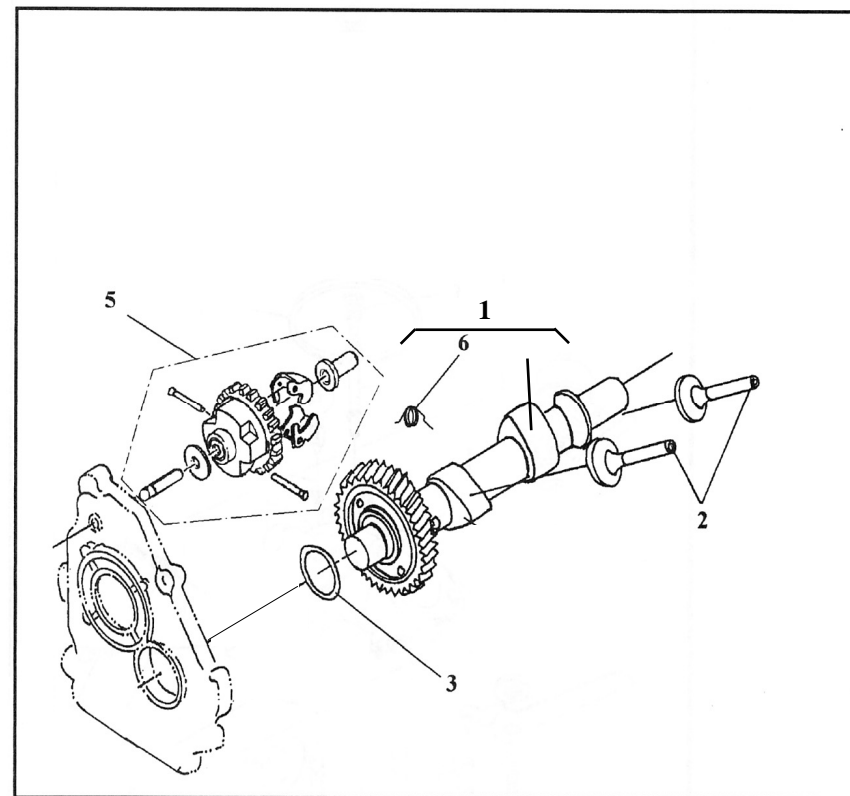
VILEBREQUIN / CRANKSHAFT

Rep. Ind.N°	Ref. Part Nb.	Désignation	Description	Qté Qty
1	215.02.01.0	Bielle assemblée	Connecting rod assy	1
2	181.02.02.0	Vis de bielle	Connecting rod screw	2
3	211.02.03.0	Jeu de segments Ø 73	Piston ring set Dia. 73	1
3	211.02.03.1	Jeu de segments (+ 0.25)	Piston ring set (+ 0,25)	1
4	211.02.04.0	Collect. pist. complet	Piston assy	1
4	211.02.04.1	Collect. Pist. complet (+0,25)	Piston assy (+0,25)	1
5	211.02.05.0	Axe de piston	Piston pin	1
6	181.02.06.0	Jonc d'arrêt	Circlips	2
7	073623	Roulement côté volant	Ball bearing	1
8	033624	Roul. vilebrequin	Ball bearing	1
9	211.02.09.0	Cale de réglage	Crankshaft shim	1
10	211.02.10.1	Vilebrequin	Crankshaft	1
11	181.02.11.0	Clavette de volant	Key	1



ARBRE A CAMES / CAMSHAFT

Rep. Ind.N°	Ref. Part Nb.	Désignation	Description	Qté Qty
1	211.03.01.0	Arbre à cames std	Camshaft	1
2	181.03.02.0	Poussoir	Tappet	2
3	181.03.03.0	Cale	Camshaft shim	1
5	181.03.05.0	Ensemble régulateur	Governor assy	1
6	181.03.06.0	Ressort	Spring	1



CARBURATEUR / CARBURETTOR « 3G »

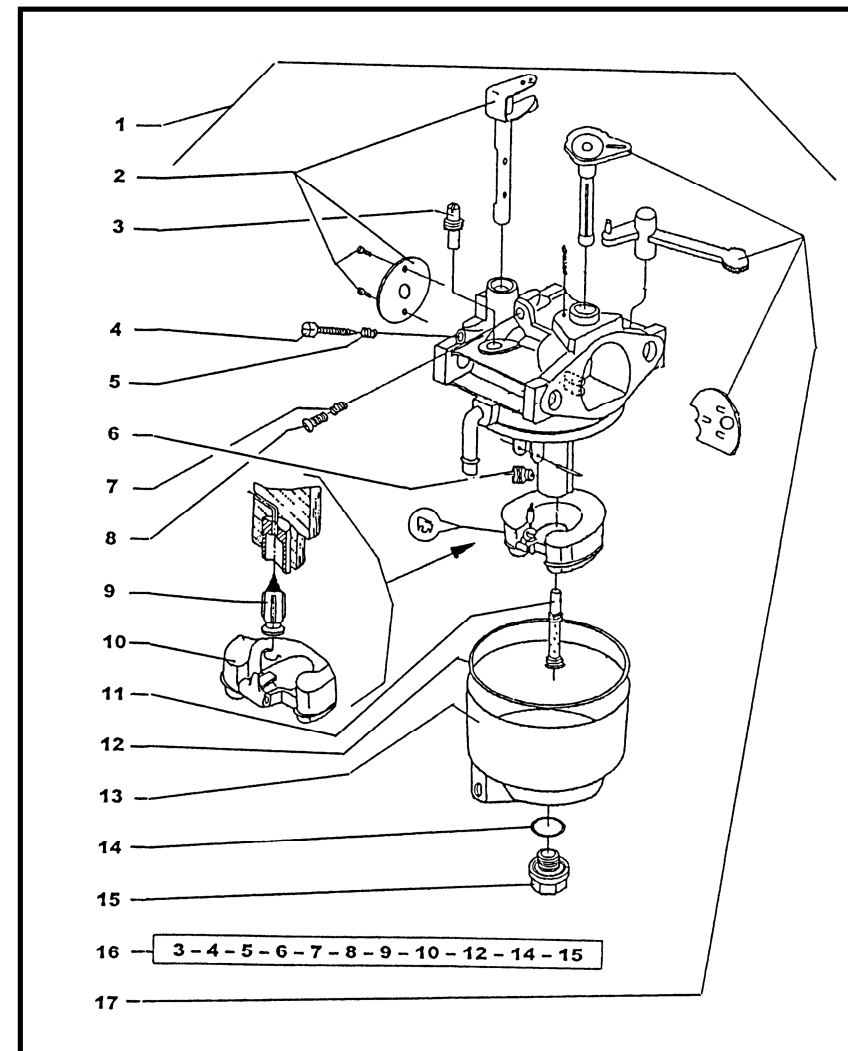
Rep.	Ref.	Désignation	Description	Qté
Ind.N°	Part Nb.			Qty
1	215.04.410	Carburateur "3G"	Carburettor assy "3G"	1
2	181.04.050	Ensemble axe papillon	Throttle valve assy	1
3	181.04.040	Gicleur de ralenti	Pilot jet	1
4	(*)	Vis de richesse	Idle adjust screw	1
5	(*)	Ressort	Spring	1
6	215.04.420	Gicleur principal	Main jet	1
7	(*)	Ressort	Spring	1
8	(*)	Vis de ralenti	Slow adjust screw	1
9	181.04.320	Ens. Pointeau	Needle valve assy	1
10	181.04.430	Ens. Flotteur/axe	Float assy	1
11	NF/NS	Tube emulsion	Main nozzle	1
12	181.04.070	Joint de cuve	Float chamber gasket	1
13	181.04.130	Cuve de carburateur	Float chamber	1
14	(*)	Joint torique	O ring	1
15	(*)	Vis de purge	Plug drain	1
16	215.04.500	Kit réparation carburateur	Repairing kit	1
17	NF/NS	Ens. Axe starter	Choke valve assy	1

NF/NS = Non fourni / not supplied

Nota :

Les pièces marquées d'une (*) sont livrées dans le kit de réparation (repère 16).

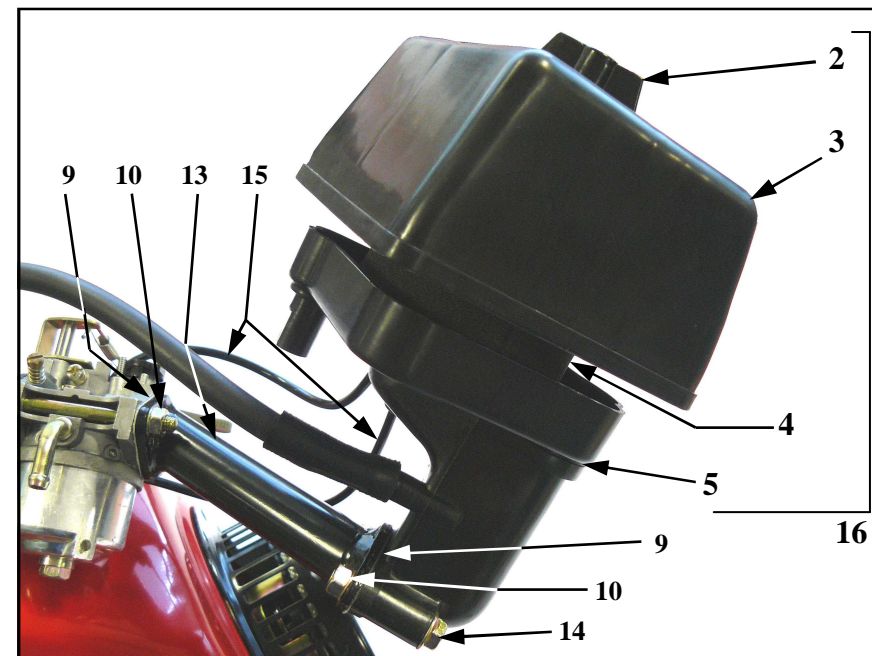
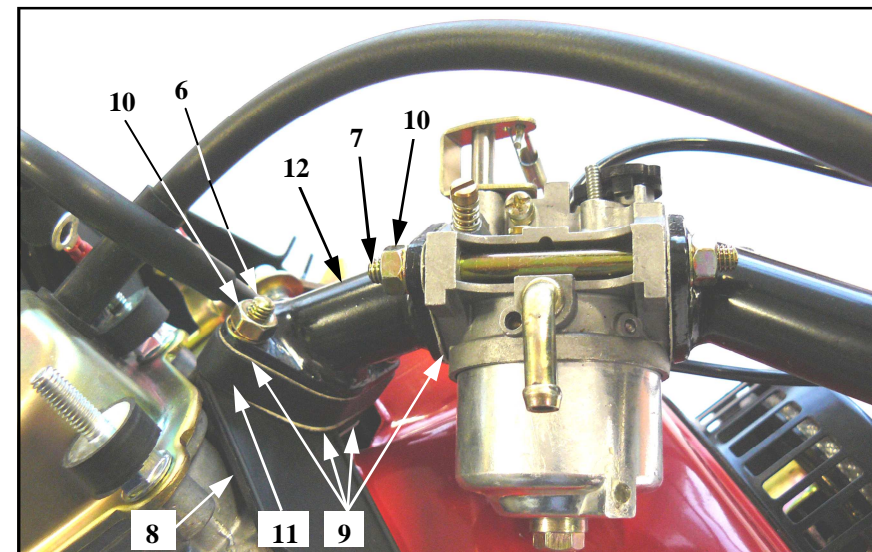
Spares parts with (*) are included in the repairing set (item 16).



05-09

FILTRE A AIR / AIR CLEANER

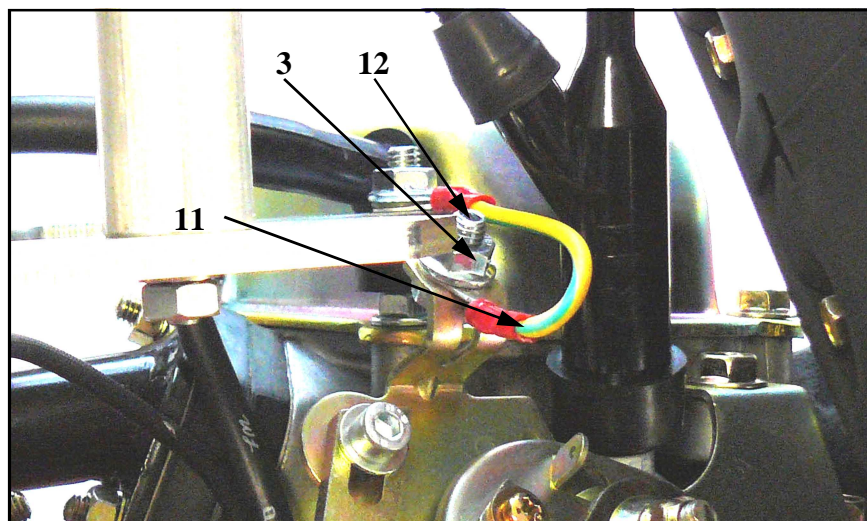
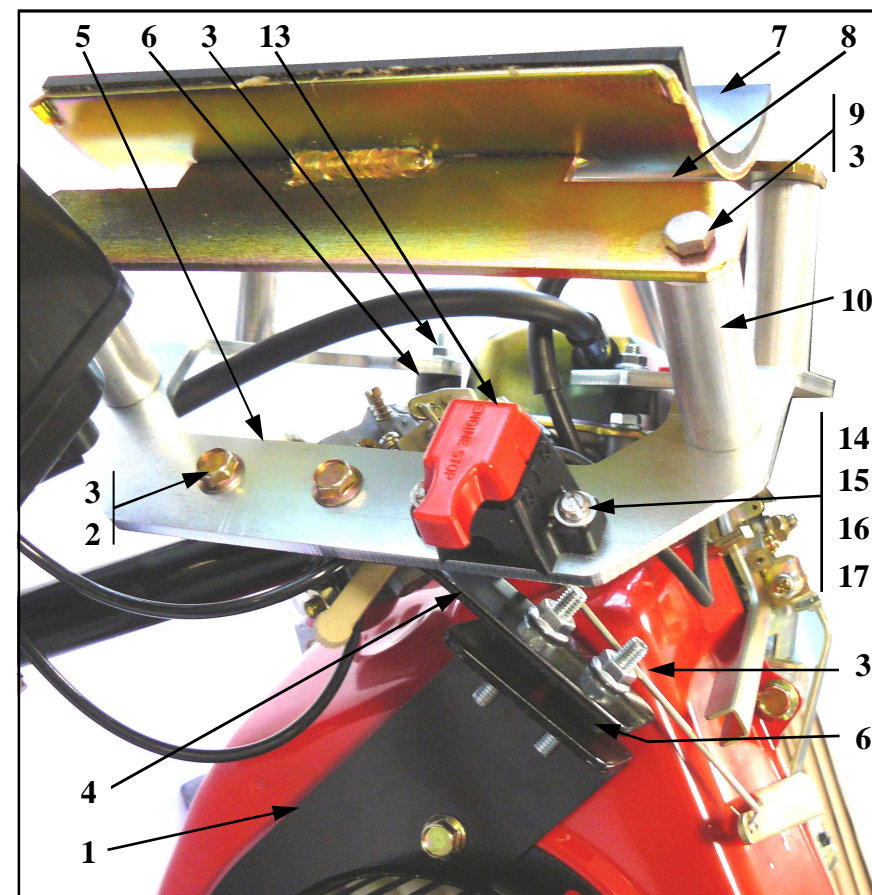
Rep. Ind.N°	Ref. Part Nb.	Désignation	Description	Qté Qty
2	181.05.02.0	Ecrou de serrage	Nut	1
3	181.05.14.0	Couvercle de filtre	Air filter cover	1
4	181.05.15.0	Cartouche filtrante	Element assy	1
5	215.05.16.0	Boîtier d'arrivée d'air	Air cleaner body	1
6	403769	Goujon	Stud	2
7	215.04.25.0	Goujon	Stud	2
8	181.05.08.0	Joint isolant	Flange	1
9	181.05.09.0	Joint	Gasket	6
10	181.05.10.0	Ecrou M 6	Nut M 6	8
11	215.04.20.0	Bride intermédiaire	Intermediate flange	1
12	215.04.21.0	Tubulure de positionnement	Inlet pipe	1
13	215.05.20.0	Tubulure de positionnement	Inlet pipe	1
14	181.05.17.0	Vis M 6 x 35	Screw M 6 x 35	2
15	215.04.22.0	Tube de pression	Pipe	2
16	215.05.13.0	Filtre à air complet	Air filter assy	1



05-09

SUPPORT DE RESERVOIR / FUEL TANK SUPPORT

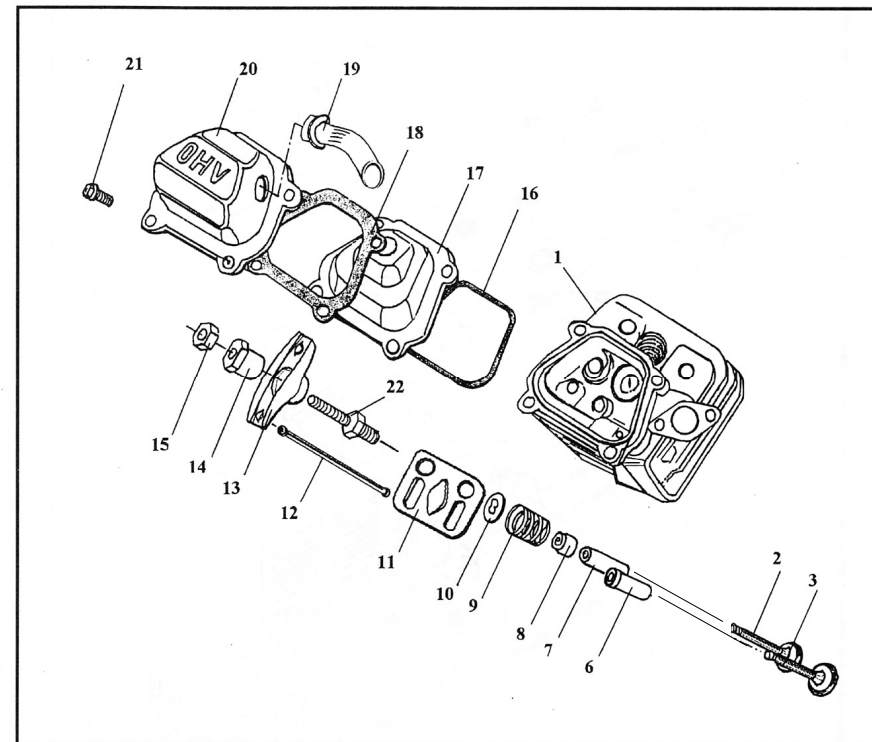
Rep.	Ref.	Désignation	Description	Qté
Ind.N°	Part Nb.			Qty
1	215.06.220	Support inf. de volute	Support	1
2	181.07.210	Vis M 6 x 12	Screw M 6 x 12	4
3	181.05.100	Ecrou M 6	Nut M 6	4
4	215.06.210	Pièce intermédiaire	Intermediate part	1
5	215.06.200	Support sup. de culasse	Support	1
6	215.06.360	Plot élastique	Vibration damper	4
7	215.06.330	Plaque amortissante	Shim	1
8	307215	Support réservoir	Bracket for fuel tank	1
9	215.06.270	Vis M 6 x 70	Screw M 6 x 70	4
10	215.06.340	Colonnettes	Spacer	4
11	215.06.370	Câble de masse	Wire	1
12	020741	Vis M 6 x 12	Screw M 6 x 12	1
13	HBD (ST)	Interrupteur	Switch	1
14	GK (ST)	Vis Cs 4 x 20	Screw Cs 4 x 20	2
15	QR (ST)	Rondelle M 4	Washer M 4	2
16	GL (ST)	Rondelle DE 4	Washer DE 4	2
17	GJ (ST)	Ecrou H 4	Nut H 4	2



05-09

CULASSE / HEAD CYLINDER ASSY

Rep. Ind. N°	Ref. Part Nb.	Désignation	Description	Qté Qty
1	215.07.01.0	Culasse	Head cylinder	1
2	181.07.02.0	Soupape échap.	Exhaust valve	1
3	211.07.03.0	Soupape adm.	Inlet valve	1
6	181.07.06.0	Guide adm.	Inlet valve guide	1
7	181.07.07.0	Guide échap.	Exhaust valve guide	1
8	181.07.08.0	Joint de guide adm.	Seal	1
9	181.07.09.0	Ressort de soupape	Valve spring	2
10	181.07.10.0	Coupelle de retenue	Valve spring retaining	2
11	181.07.11.0	Plaque guide	Guide plate	1
12	211.07.12.0	Tige de culbuteur	Push rod	2
13	181.07.13.0	Culbuteur	Rocker arm	2
14	181.07.14.0	Ecrou pivot	Rocker arm pivot	2
15	181.07.15.0	Contre-écrou	Pivot lock nut	2
16	181.07.16.0	Joint rond	Gasket	1
17	181.07.17.0	Couvercle reniflard	Breather assy	1
18	181.07.18.0	Joint couvre-culbuteur	Gasket	1
19	215.07.19.0	Tube de réaspiration	Breather pipe	1
20	181.07.20.0	Couvre-culasse	Breather cover	1
21	181.07.21.0	Vis M 6 x 12	Screw M 6 x 12	4
22	181.07.22.0	Tirant	Pivot bolt	2
23	215.07.91.0	Culasse pré montée	Gear valves assy	1

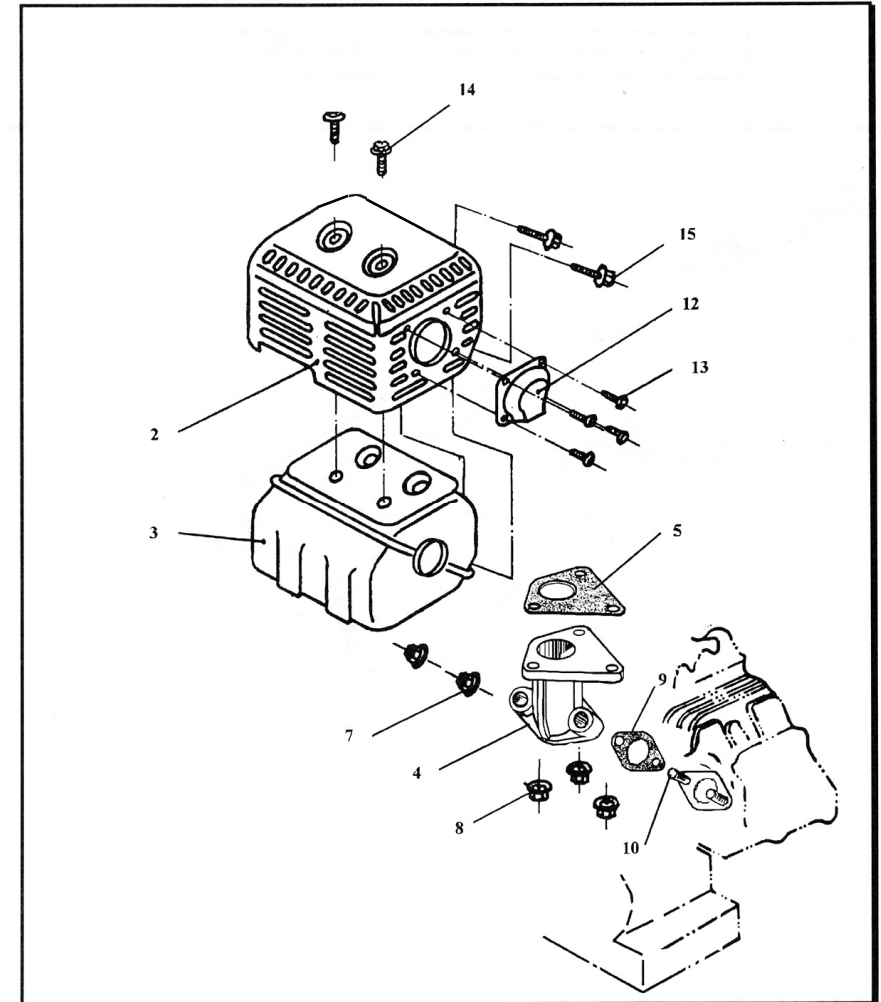


Jeu des soupapes (moteur froid) : 0.1 mm maximum
 Valve clearance (cold engine) : 0.1 mm maximum

05-09

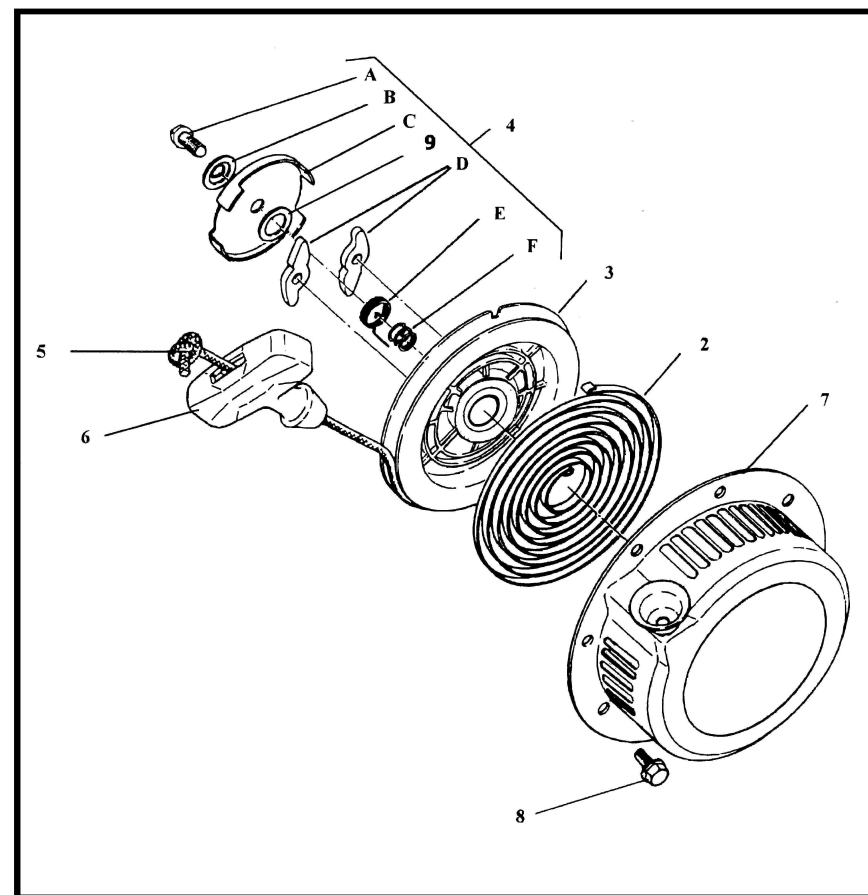
ECHAPPEMENT / MUFFLER

Rep. Ind.N°	Ref. Part Nb.	Désignation	Description	Qté Qty
1	181.08.01.0	Ensemble échap. rep. 2 à 15	Muffler assy (Index n° 2 → 15)	1
2	181.08.02.0	Protecteur standard	Muffler cover	1
3	181.08.03.0	Corps	Muffler body	1
4	181.08.04.0	Pipe d'échappement	Exhaust pipe	1
5	181.08.05.0	Joint de corps	Gasket	1
7	181.08.07.0	Ecrous M 8	Nut M 8	2
8	181.05.10.0	Ecrous M 6	Nut M 6	3
9	181.08.09.0	Joint d'échappement	Exhaust gasket	1
10	181.08.10.0	Goujons	Stud	2
12	181.08.12.0	Déflexeur	Deflector	1
13	181.08.13.0	Vis M 4 x 6	Screw M 4 x 6	4
14	181.08.14.0	Vis M 5 x 25	Screw M 5 x 25	2
15	181.08.15.0	Vis M 5 x 15	Screw M 5 x 15	2



LANCEUR / RECOIL STARTER

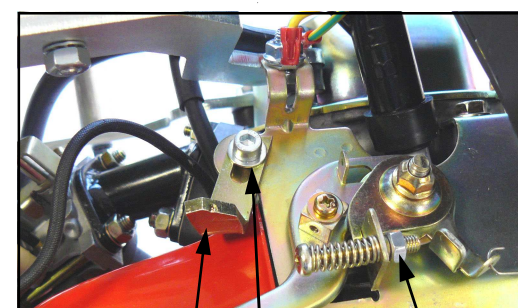
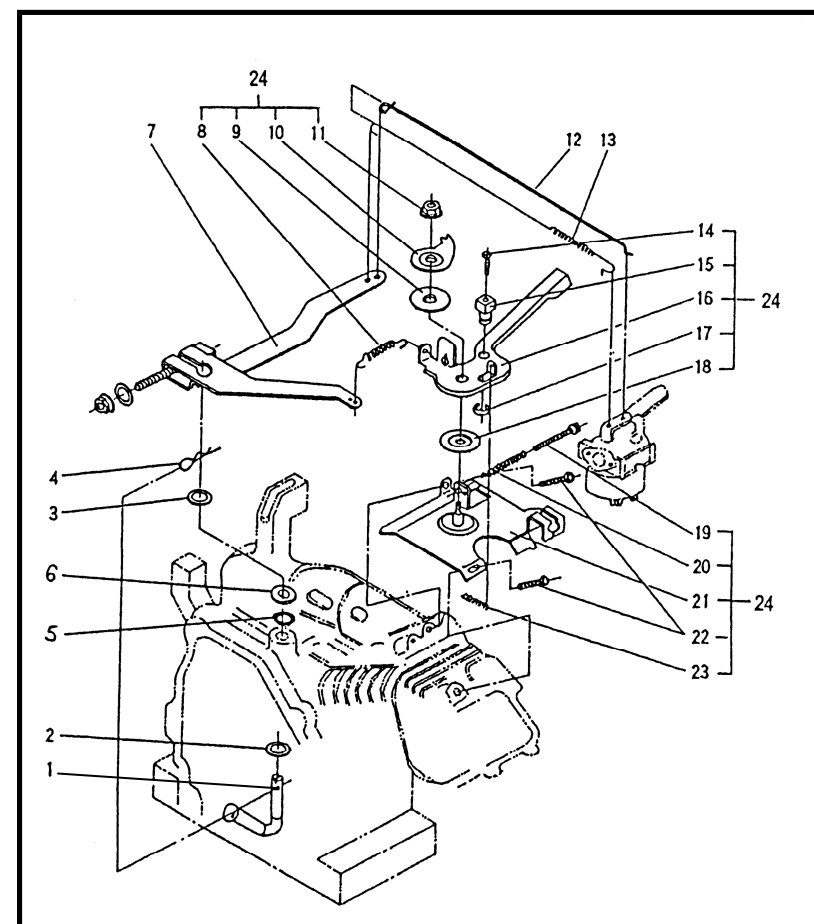
Rep.	Ref.	Désignation	Description	Qté
Ind.N°	Part Nb.			Qty
1	181.09.01.0	Lanceur std	Recoil starter assy	1
2	181.09.02.0	Ressort de rappel	Spiral spring	1
3	181.09.03.0	Poulie	Reel	1
4	181.09.04.0	Kit réparation std	Repairing kit	1
5	181.09.05.0	Corde	Rope	1
6	181.09.06.0	Poignée	Handle	1
7	181.09.07.0	Boîtier nu std	Recoil case	1
8	181.09.08.0	Vis M 6 x 10	Screw M 6 x 10	3
9	181.09.10.0	Rondelle de friction	Washer	1



05-09

CDE DE GAZ / GOVERNOR AND SPEED CONTRL ASSY

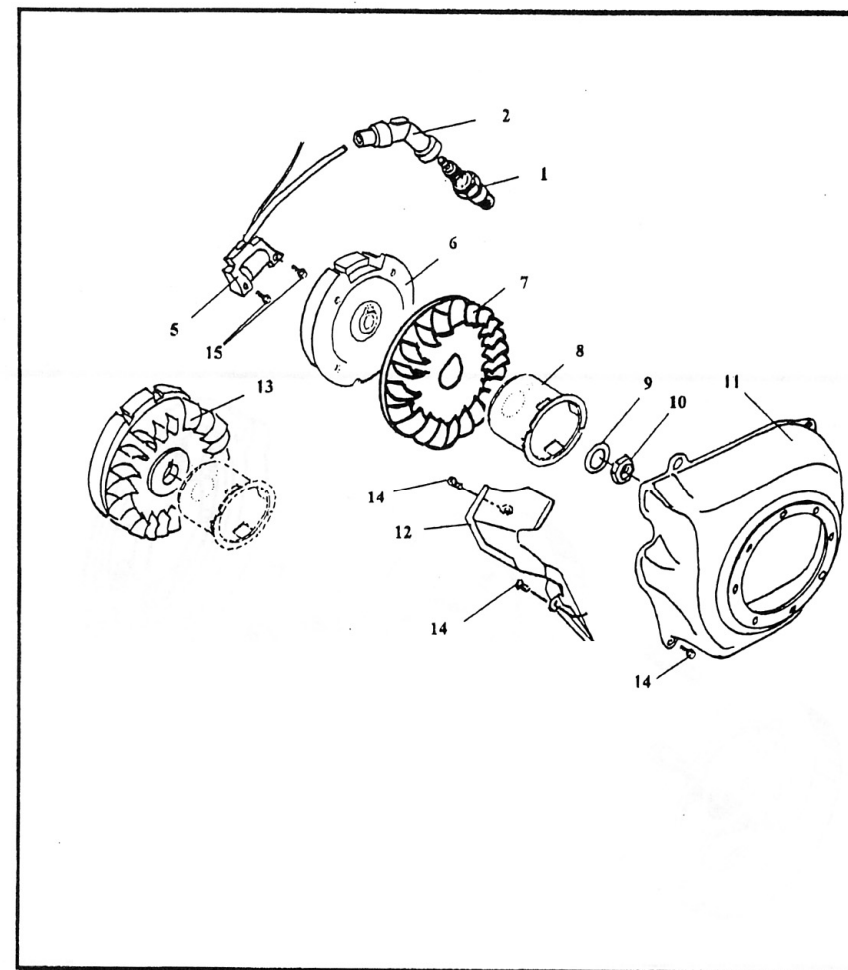
Rep.	Ref.	Désignation	Description	Qté
Ind.N°	Part Nb.			Qty
1	181.10.060	Axe de regulation	Governor shaft	1
2	181.10.160	Rondelle	Washer	1
3	181.10.180	Rondelle	Washer	1
4	181.10.130	Epingle	Pin	1
5	181.10.340	Joint torique	O ring	1
6	181.10.350	Rondelle compensation	Washer	1
7	215.10.200	Levier de renvoi	Governor lever	1
8	181.10.230	Ressort de regulation	Governor spring	1
9	181.10.260	Rondelle	Washer	1
10	181.10.250	Rondelle d'arrêt	Stop washer	1
11	181.10.240	Ecrou frein	Stop nut	1
12	215.10.070	Tige de rappel	Rod	1
13	215.10.080	Ressort anti-pompage	Anti-pumping spring	1
14	181.10.280	Vis	Screw	1
15	181.10.290	Arrêt de cable	Cable fastener	1
16	215.10.230	Levier de commande	Control lever	1
17	181.10.300	Circlips	Circlips	1
18	181.10.270	Rondelle	Washer	1
19	181.10.310	Vis	Screw	1
20	181.10.140	Ressort	Spring	1
21	181.10.210	Plaque de base	Base plate	1
22	181.07.210	Vis	Screw	1
23	181.10.320	Ressort de rappel	Spring	1
24	215.10.300	Commande de gaz complète	Speed control assy	1
25	060877	Ecrou	Nut	1
26	215.10.240	Butée	Thrust	1
27	060877	Ecrou	Nut	1
28	000835	Rondelle W 5	Washer W 5	1
29	410155	Vis Chc 5 x 16	Screw Chc 5 x 16	1
30	215.10.360	Kit étanch. axe de régulation	Governor seal kit	1



26
27
25
28
29

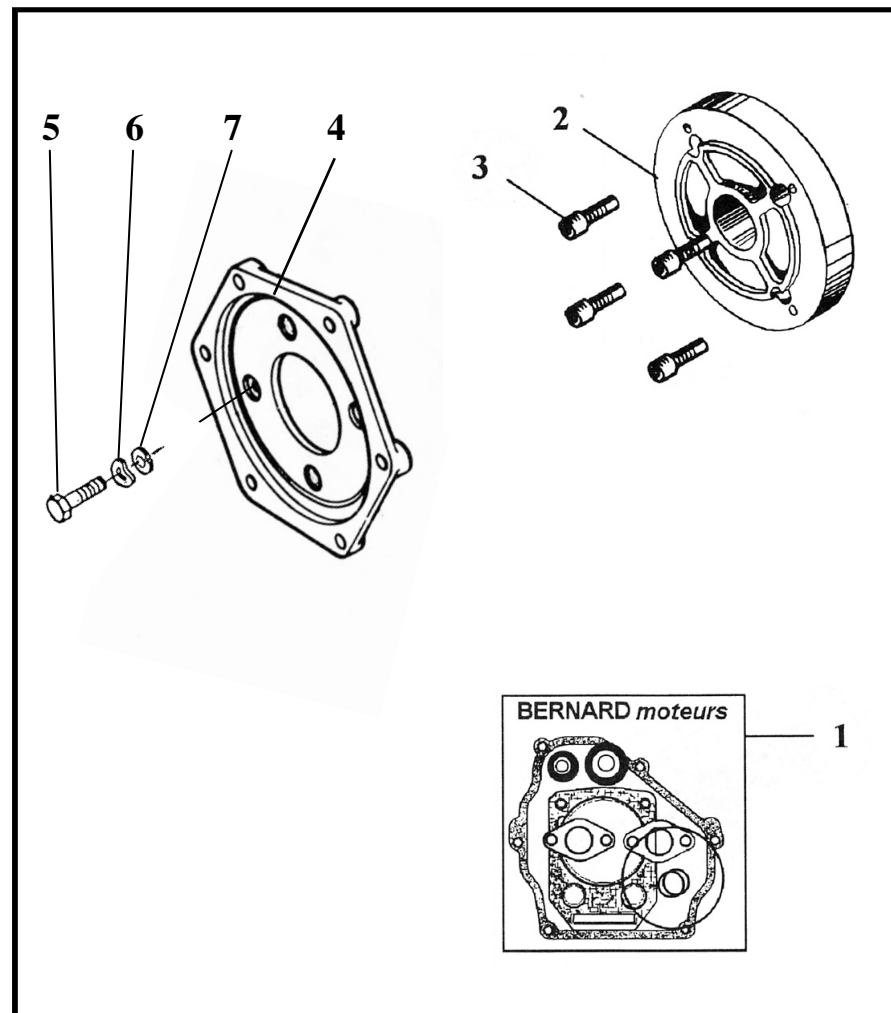
ALLUMAGE-REFROIDISSEMENT / MAGNETO

Rep. Ind.N°	Ref. Part Nb.	Désignation	Description	Qté Qty
1	181.11.01.0	Bougie	Spark plug	1
2	181.11.02.0	Antiparasite	Spark plug cap	1
5	181.11.05.0	Bobine d'allumage	Stator assy	1
6	181.11.06.0	Volant	Rotor	1
7	181.11.07.0	Ventilateur	Rotor fan	1
8	181.11.08.0	Poulie de lanceur	Start pulley	1
9	181.11.09.0	Rondelle frein	Plain washer	1
10	181.11.10.0	Ecrou de Volant	Rotor nut	1
11	215.11.11.0	Volute	Spiral case	1
12	181.11.12.0	Défecteur d'air	Cylinder cooling	1
14	181.11.14.0	Vis 6 x 10	Screw M 6 x 10	1
15	181.06.10.0	Vis 6 x 20	Screw M 6 x 20	1



ACCESSOIRES- BRIDES / ACCESSORIES /FLANGES

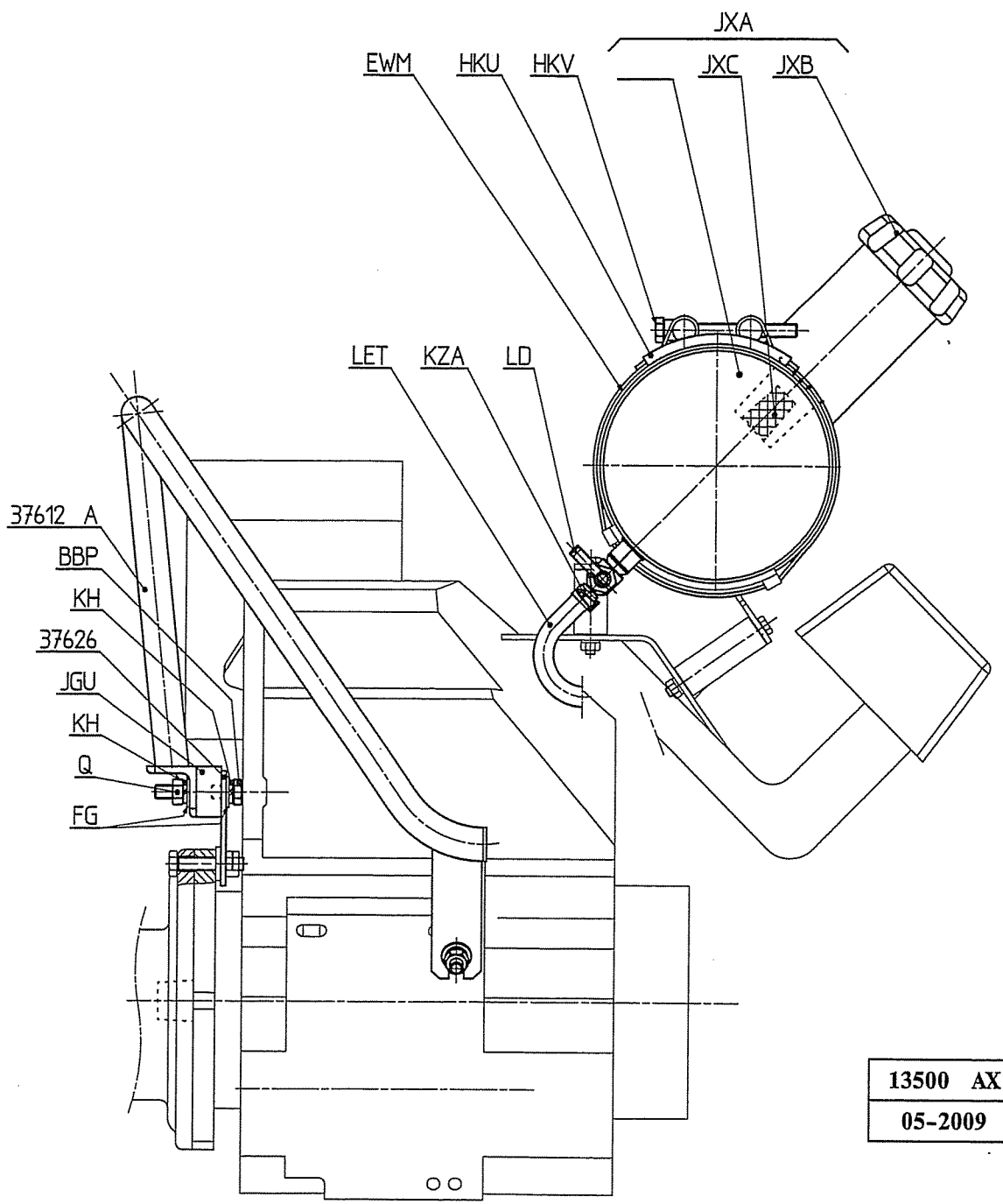
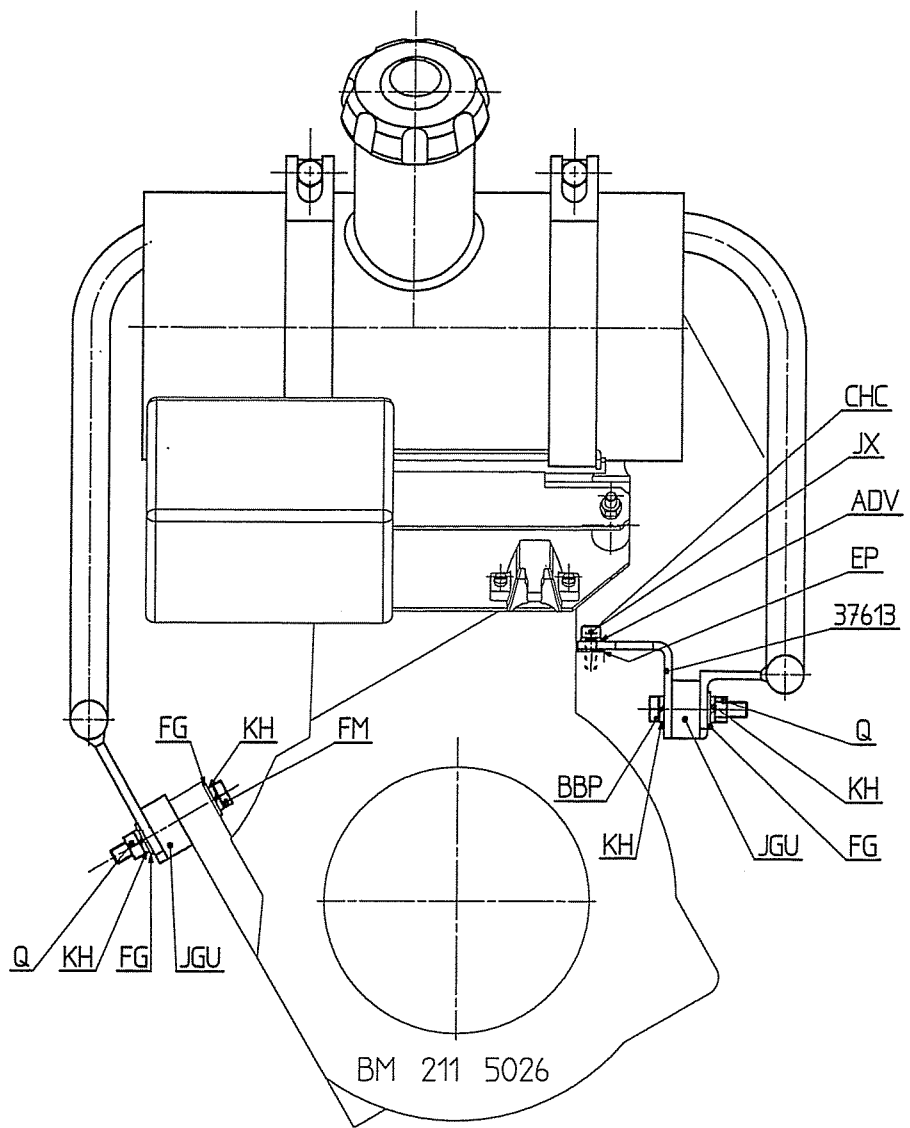
Rep. Ind.N°	Ref. Part Nb.	Désignation	Description	Qté Qty
1	215.12.01.0	Pochette de joints	Set of gasket	
2	181.12.02.0	Bride adaptation	Adaptation flange	1
3	181.12.03.0	Vis	Screw	4
4	000021	Bride	Flange	1
5	000831	Vis	Screw	4
6	414323	Rondelle	Washer	4
7	408260	Rondelle	Washer	4



COUPLES DE SERRAGE

TORQUE VALUES

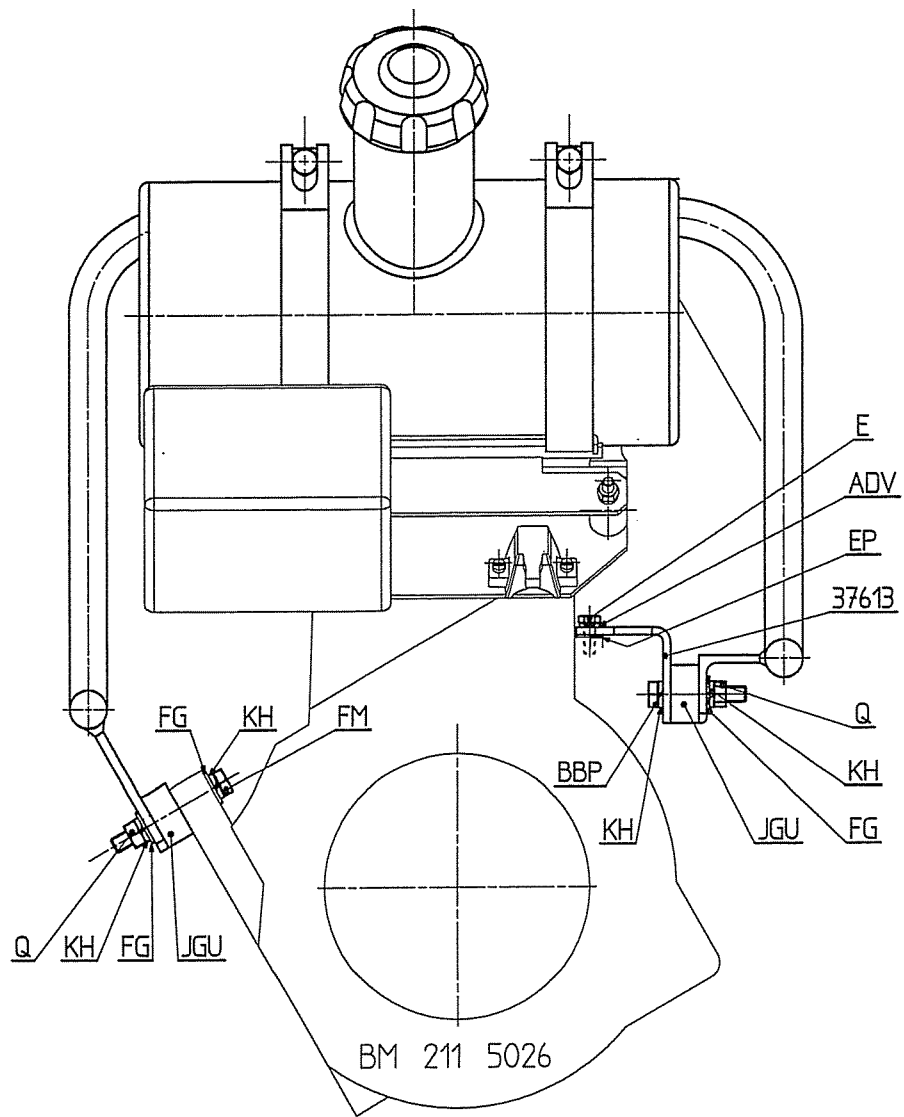
Article / Item	Dia. x Pas / Thread dia. x Pitch (mm)	Couple de serrage / Torque (M.DaN)
Vis de bielle / Connecting rod bolt	M 7 x 1.0	1.35 ~ 1.95
Ecrou de volant / Flywheel nut	M 16 x 1.5	6.35 ~ 7.35
Vis de couvercle / Crankcase cover bolt	M 8 x 1.25	1.35 ~ 1.95
Bouchon de vidange / Oil drain bolt	M 10 x 1.5	1.75 ~ 1.95
Bougie / Spark plug	M 14 x 1.25	1.85 ~ 2.45
Vis de culasse / Cylinder head bolt	M 8 x 1.25	1.95 ~ 2.95
Ecrou de culbuteur / rocker nut	M 6 x 0.75	0.68 ~ 0.98
Autre utilisation / For general use	M 5 vis/bolt, écrou/nut	~ 0.4
Couple std / Std torque	M 6 vis/bolt, écrou/nut	~ 0.8
	M 8 vis/bolt, écrou/nut	~ 2.0
	M 10 vis/bolt, écrou/nut	~ 4.2



13500 AX
05-2009

Rep.	Nb	Désignation	Rep.	Nb	Désignation
37 612 A	1	Protecteur moteur	Q	3	Ecrou H 8
37 613	1	Equerre support	EP	3	Rondelle M 6 U
37 626	1	Support plot élastique	FG	5	Rondelle M 8 U
			FM	1	Vis H 8 x 30
			JX	1	Vis Chc 6 x 16
			KH	6	Rondelle W 8
			LD	1	Robinet de réservoir
			ADV	2	Rondelle W 6
			BBP	2	Vis H 8 x 12
			CHC	1	Vis Chc 6 x 12
			EWM	2	Caoutchouc de réservoir
			HKU	2	Collier de réservoir
			HKV	2	Vis H 8 x 80
			JGU	3	Plot élastique 520025
			JXA	1	Réservoir complet comprenant :
			-	1	- Réservoir
			- JXB	1	- Bouchon
			- JXC	1	- Tamis
			KZA	2	Collier
			LET	1	Tuyau à essence long. 160

Ref.	Qty	Description	Ref.	Qty	Description
37 612 A	1	Protector	Q	3	Nut H 8
37 613	1	Angle plate	EP	3	Washer M 6 U
37 626	1	Elastic stud support	FG	5	Washer M 8 U
			FM	1	Screw H 8 x 30
			JX	1	Screw Chc 6 x 16
			KH	6	Washer W 8
			LD	1	Fuel cock
			ADV	2	Washer W 6
			BBP	2	Screw H 8 x 12
			CHC	1	Screw Chc 6 x 12
			EWM	2	Shim
			HKU	2	Band
			HKV	2	Screw H 8 x 80
			JGU	3	Vibration damper
			JXA	1	Fuel tank assy consisting of :
			-	1	- Fuel tank
			- JXB	1	- Cap
			- JXC	1	- Strainer
			KZA	2	Band
			LET	1	Fuel pipe



37612 A

BBP

KH

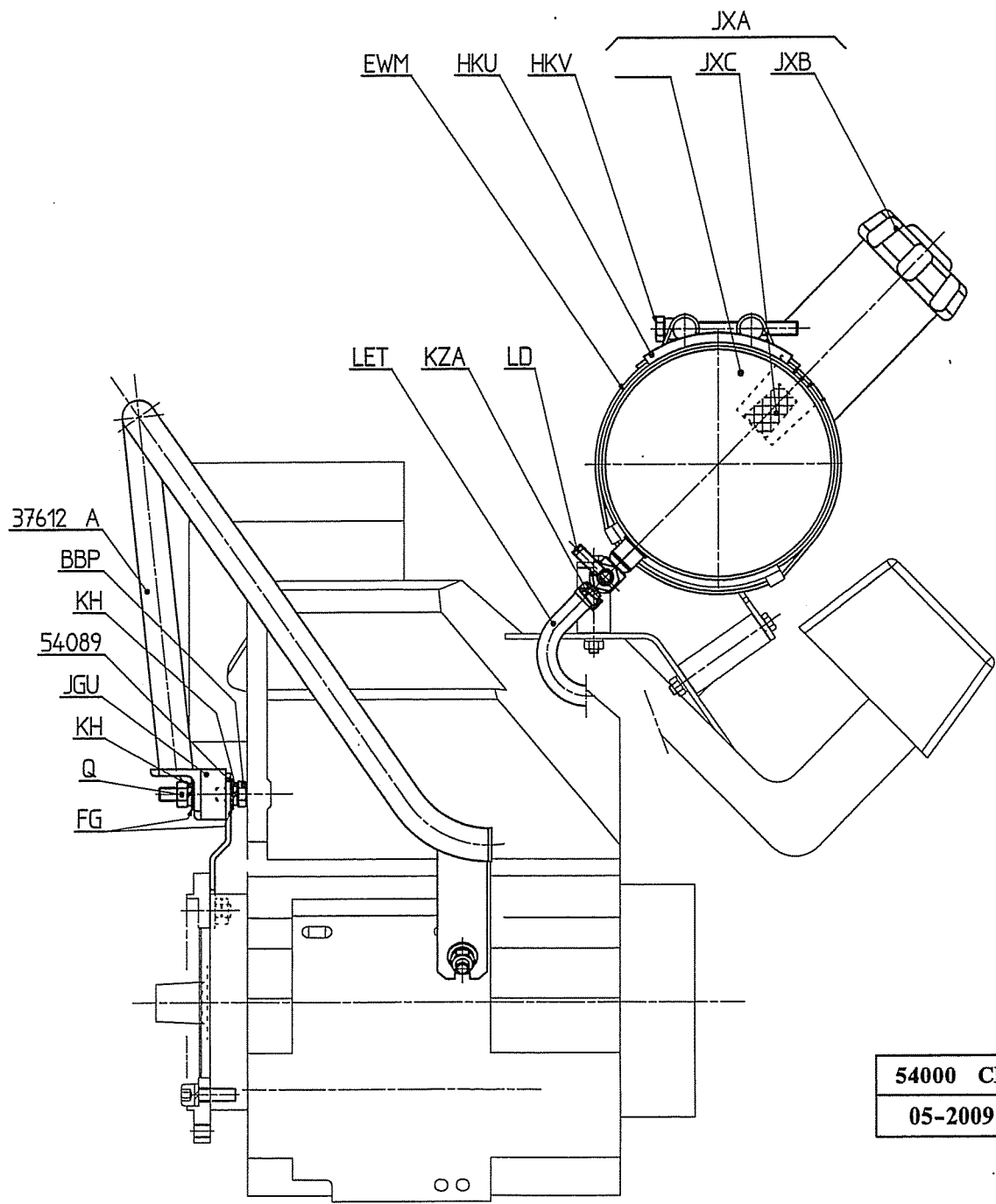
54089

JGU

KH

Q

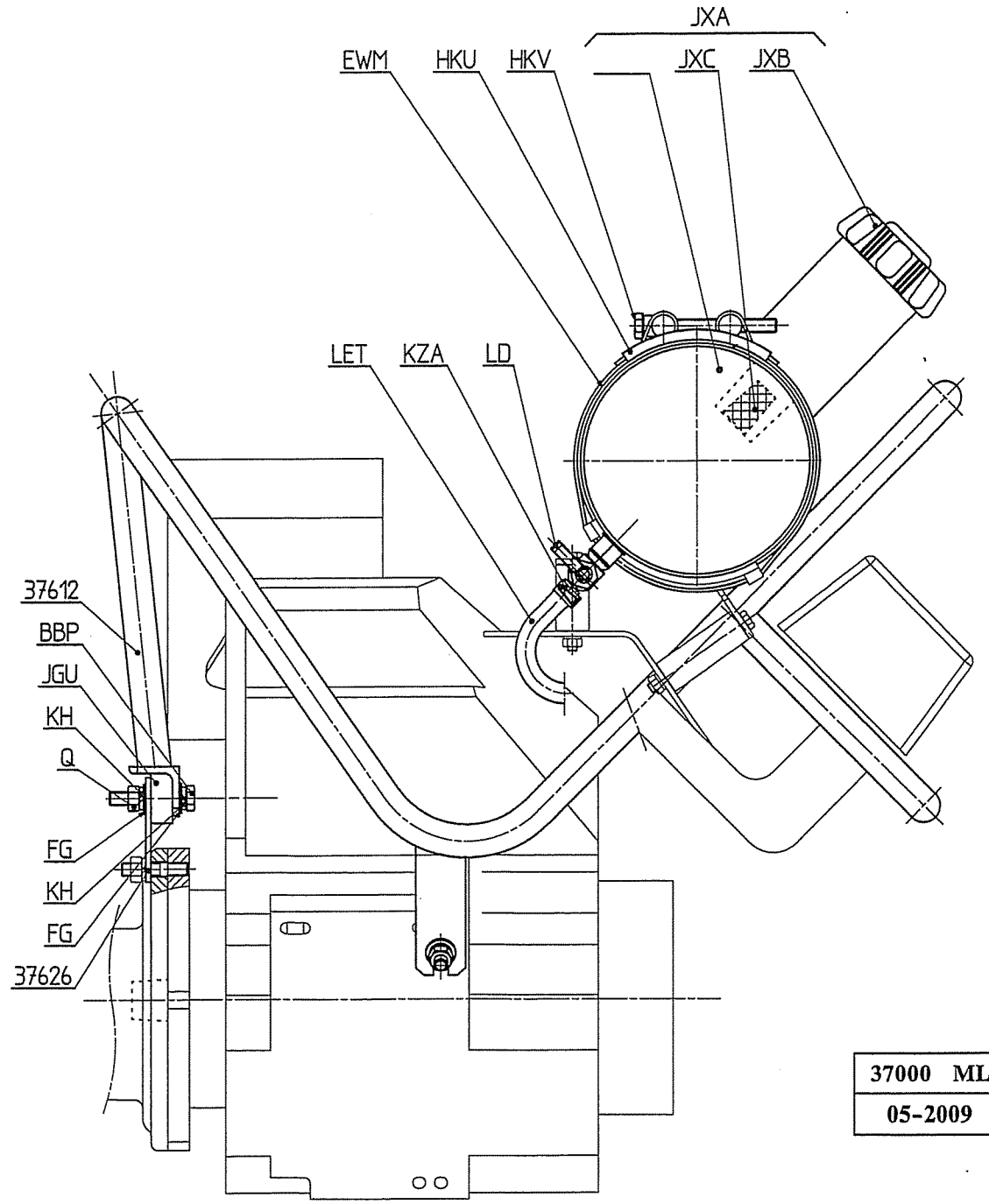
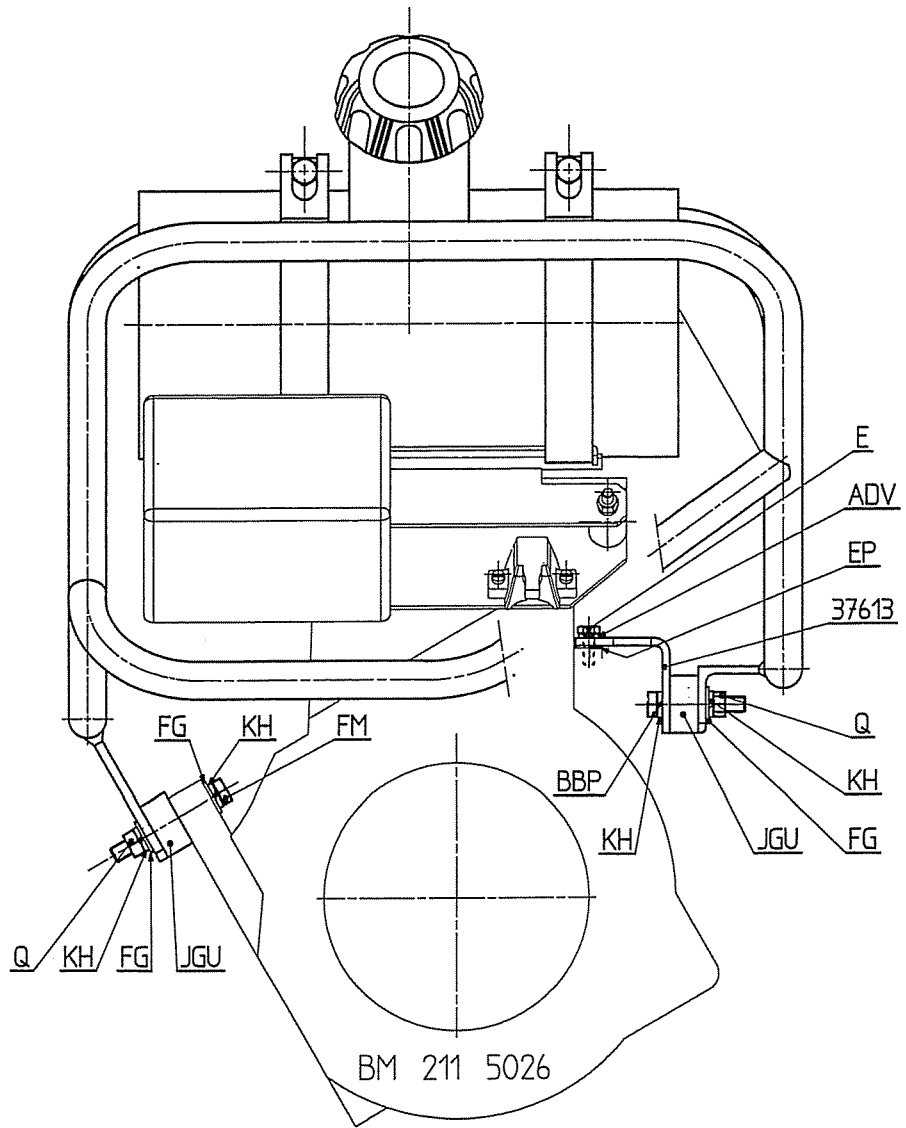
FG



54000 CL
05-2009

Rep.	Nb	Désignation	Rep.	Nb	Désignation
37 612 A	1	Protecteur moteur	E	2	Vis H 6 x 16
37 613	1	Equerre support	Q	3	Ecrou H 8
54 089	1	Support plot élastique	EP	3	Rondelle M 6 U
			FG	5	Rondelle M 8 U
			FM	1	Vis H 8 x 30
			KH	6	Rondelle W 8
			LD	1	Robinet de réservoir
			ADV	2	Rondelle W 6
			BBP	2	Vis H 8 x 12
			EWM	2	Caoutchouc de réservoir
			HKU	2	Collier de réservoir
			HKV	2	Vis H 8 x 80
			JGU	3	Plot élastique 520025
			JXA	1	Réservoir complet comprenant :
			-	1	- Réservoir
			- JXB	1	- Bouchon
			- JXC	1	- Tamis
			KZA	2	Collier
			LET	1	Tuyau à essence Ø 4 x 11 long. 160

Ref.	Qty	Description	Ref.	Qty	Description
37 612 A	1	Protector	E	2	Screw H 6 x 16
37 613	1	Angle plate	Q	3	Nut H 8
54 089	1	Elastic stud support	EP	3	Washer M 6 U
			FG	5	Washer M 8 U
			FM	1	Screw H 8 x 30
			KH	6	Washer W 8
			LD	1	Fuel cock
			ADV	2	Washer W 6
			BBP	2	Screw H 8 x 12
			EWM	2	Shim
			HKU	2	Band
			HKV	2	Screw H 8 x 80
			JGU	3	Vibration damper
			JXA	1	Fuel tank assy consisting of :
			-	1	- Fuel tank
			- JXB	1	- Cap
			- JXC	1	- Strainer
			KZA	2	Band
			LET	1	Fuel pipe



37000 ML
05-2009

Rep.	Nb	Désignation	Rep.	Nb	Désignation
37 612	1	Protecteur moteur	E	2	Vis H 6 x 16
37 613	1	Equerre support	Q	3	Ecrou H 8
37 626	1	Support de plot élastique	EP	3	Rondelle M 6 U
			FG	5	Rondelle M 8 U
			FM	1	Vis H 8 x 30
			KH	6	Rondelle W 8
			LD	1	Robinet de réservoir
			ADV	2	Rondelle W 6
			BBP	2	Vis H 8 x 12
			EWM	2	Caoutchouc de réservoir
			HKU	2	Collier de réservoir
			HKV	2	Vis H 8 x 80
			JGU	3	Plot élastique 520025
			JXA	1	Réservoir complet comprenant :
			-	1	- Réservoir
			- JXB	1	- Bouchon
			- JXC	1	- Tamis
			KZA	2	Collier
			LET	1	Tuyau à essence Ø 4 x 11 long. 160

Ref.	Qty	Description	Ref.	Qty	Description
37 612	1	Protector	E	2	Screw H 6 x 16
37 613	1	Angle plate	Q	3	Nut H 8
37 626	1	Elastic stud support	EP	3	Washer M 6 U
			FG	5	Washer M 8 U
			FM	1	Screw H 8 x 30
			KH	6	Washer W 8
			LD	1	Fuel cock
			ADV	2	Washer W 6
			BBP	2	Screw H 8 x 12
			EWM	2	Shim
			HKU	2	Band
			HKV	2	Screw H 8 x 80
			JGU	3	Vibration damper
			JXA	1	Fuel tank assy consisting of :
			-	1	- Fuel tank
			- JXB	1	- Cap
			- JXC	1	- Strainer
			KZA	2	Band
			LET	1	Fuel pipe